



DESARROLLOS DEL ACEPO - MONITAJE INDUSTRIAL



# ESTRUCTURAS METÁLICAS

**Fabricación y montaje de estructuras metálicas para diversidad de aplicaciones e industrias.**

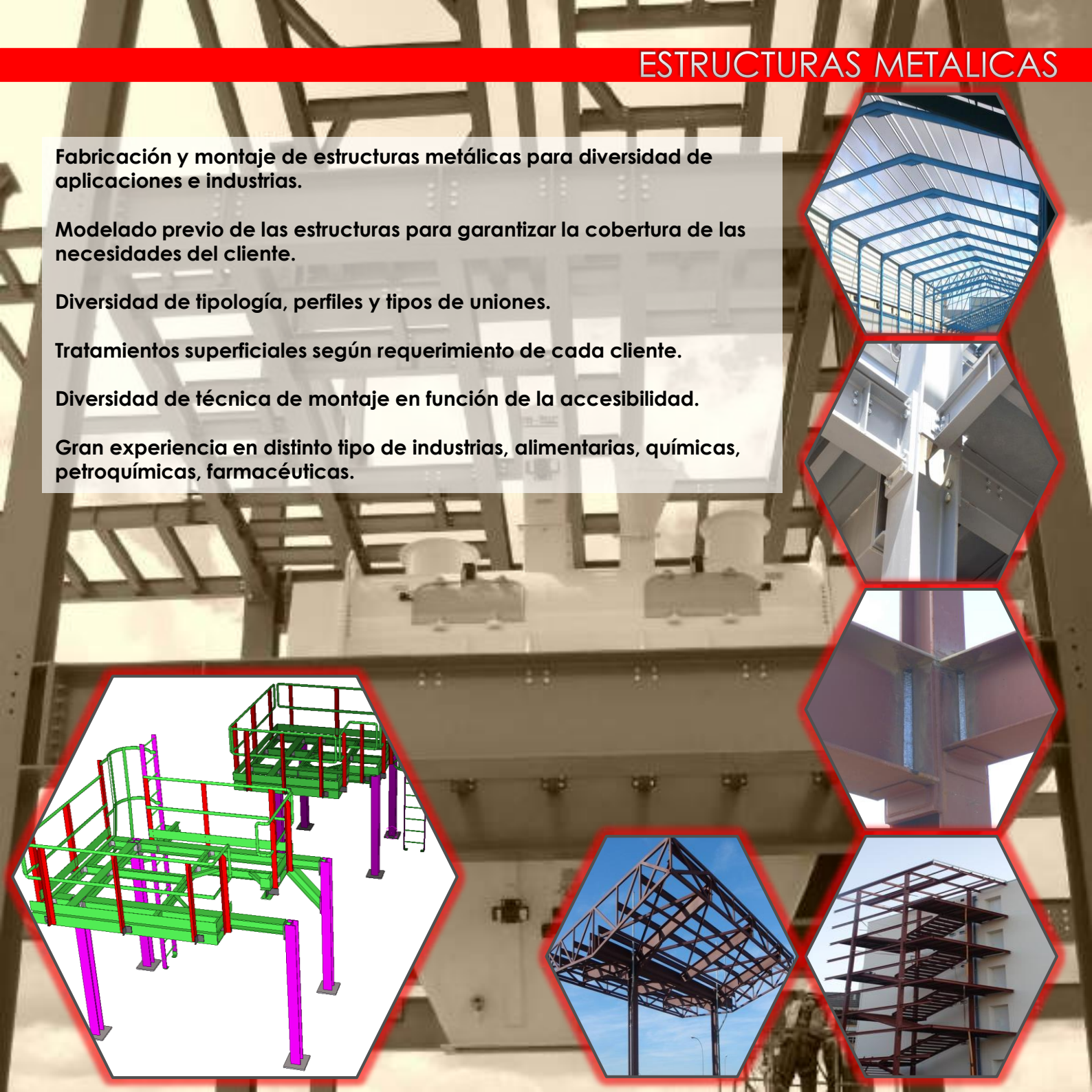
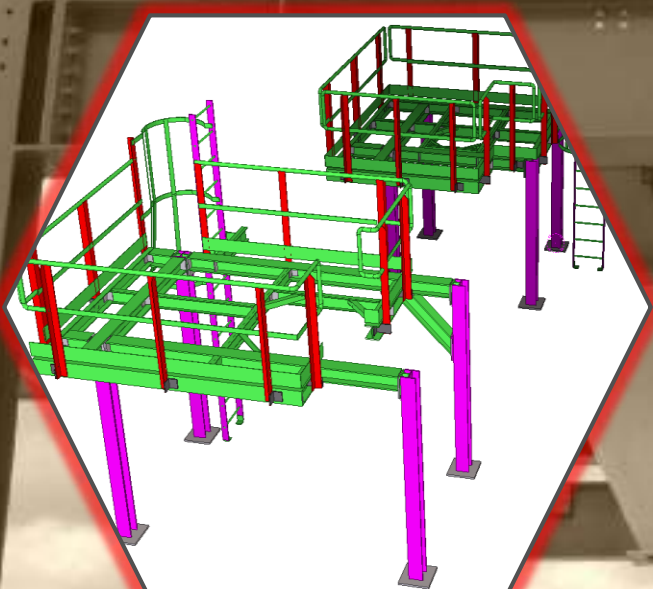
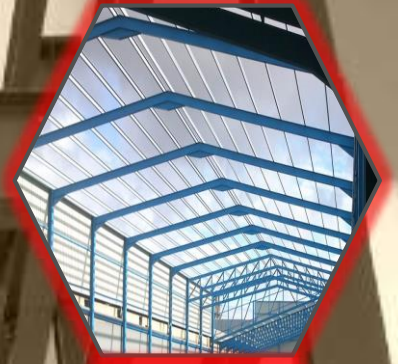
**Modelado previo de las estructuras para garantizar la cobertura de las necesidades del cliente.**

**Diversidad de tipología, perfiles y tipos de uniones.**

**Tratamientos superficiales según requerimiento de cada cliente.**

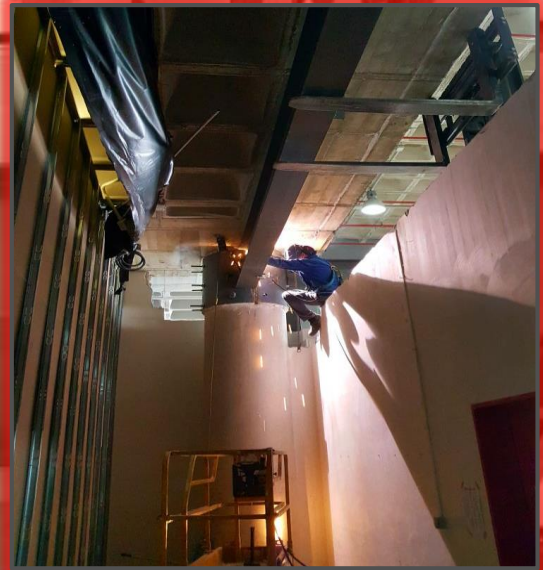
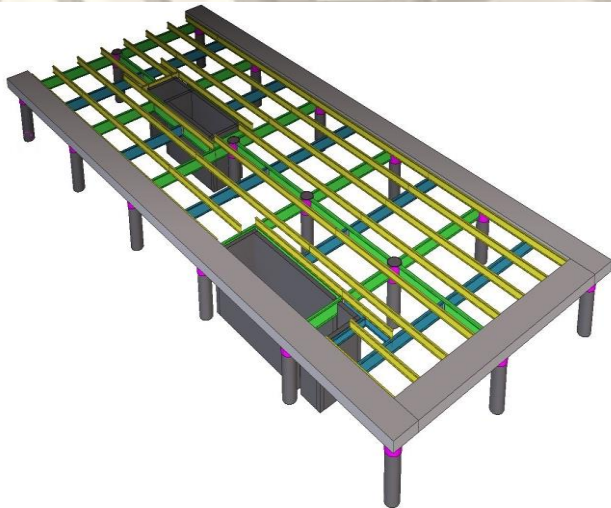
**Diversidad de técnica de montaje en función de la accesibilidad.**

**Gran experiencia en distinto tipo de industrias, alimentarias, químicas, petroquímicas, farmacéuticas.**





# ESTRUCTURA PARA FORJADO AEROPUERTO ALICANTE



Estructura para forjado formado por vigas de canto 600mm soldadas a collarines de chapa de 30mm previamente instalados en torno a pilares de hormigón de 900mm de diámetro y fijados con pernos pasantes.  
Dificultad de montaje añadida por instalación bajo forjado y uso de carretilla y tractel para los izados.

# ESTRUCTURA PARA FORJADO AEROPUERTO ALICANTE



Estructura para forjado de 700 m2 construido siguiendo los estándares de calidad exigidos por AENA y realizado en tiempo reducido, sin descuidar el cumplimiento de las mas estrictas medidas de seguridad, tanto laborar como aeroportuaria.



# PASARELA PEATONAL CENTRO DEPORTIVO LA FLOTA



Pasarela peatonal instalada en Centro Deportivo La Flota de Murcia. Formada por cinco módulos de celosía prefabricados en taller con barandillas. Tramos transportados manualmente sobre bastidores e izados con tractel.

# PASARELA PEATONAL CENTRO DEPORTIVO LA FLOTA



Sustentación de la pasarela con cables de acero anclados a chapas previamente soldadas a las vigas dintel de la estructura existente con creación de nidos dobles de manta ignifuga dada la ininterrupción de la actividad del centro. Piso de la pasarela de tramex con aislante chapa damero.



# ESTRUCTURA DE AMPLIACIÓN DE VIVIENDA UNIFAMILIAR



Estructura para ampliación de vivienda unifamiliar ejecutada con uniones atornilladas para optimización de los tiempos de montaje.



# ESTRUCTURA DE CELOSÍA PARA VIVIENDA



Estructura para vivienda unifamiliar montada con medios manuales (tractel) por imposibilidad de acceso ni alcance de otros medios de elevación.

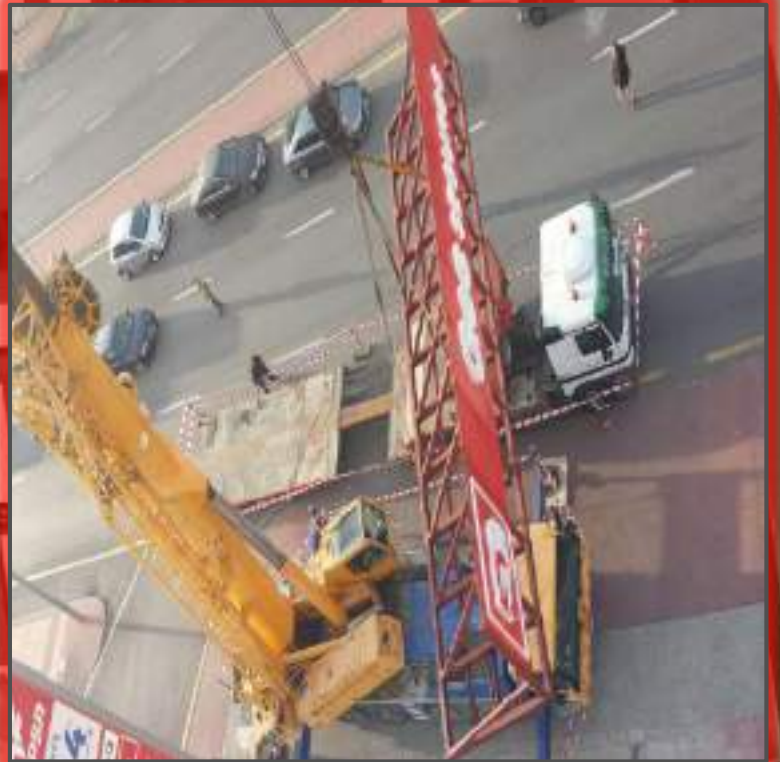


# PLATAFORMA PARA ENFRIADORAS



Plataforma para montaje y mantenimiento de enfriadoras. Fijación a losa de cimentación existente con anclaje químico. Replanteo de detalle de líneas e instalaciones existentes para modelado de estructura y fabricación con uniones atornilladas.

# ESTRUCTURA PARA ROTULO CORPORATIVO



Estructura para rotulo corporativo en azotea de edificio de oficinas.  
Dimensiones 12m x 2'5m x 3m.  
Prefabricación completa en taller para reducción de los tiempos de instalación.



# ESTRUCTURA EN ACERO INOXIDABLE



Plataforma y escaleras para mantenimiento de enfriador y torres de refrigeración, fabricadas en acero inoxidable.

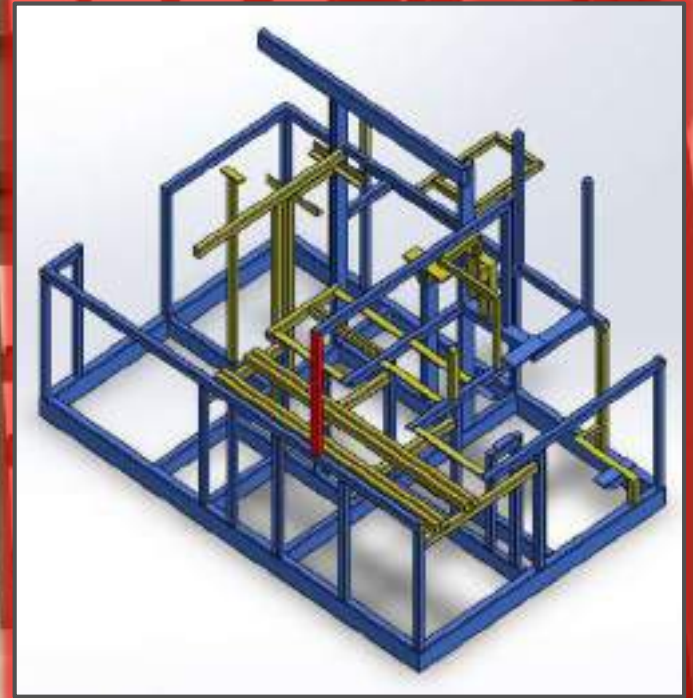
# ESTRUCTURA PARA SOPORTACIÓN



Estructura para suportación de conductos de ventilación de  $4\text{m}^2$  de sección. Fijación a placas prefabricadas de hormigón con anclaje mecánico.



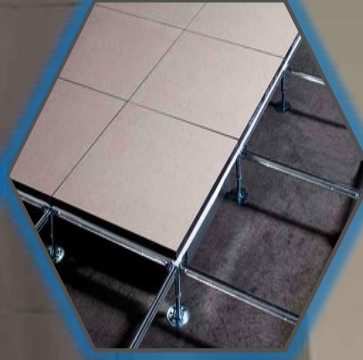
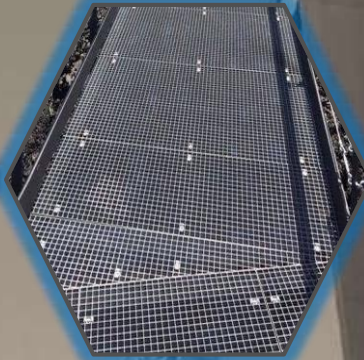
# ADAPTACION DE BASTIDOR DE EQUIPO



Modificación de bastidor de equipo para adaptación al nuevo diseño realizado mediante software para comprobación de funcionamiento.  
Restricción por bajas tolerancias dimensionales.



# MONTAJE INDUSTRIAL



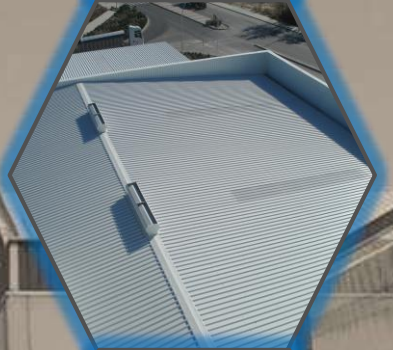
**Montajes de cerramientos, cubiertas, canales, falsos techos, suelos técnicos, pisos de tramex y chapa, forjados de chapa colaborante.**

**Creación de salas limpias y divisiones interiores de panel.**

**Paramentos y estructuras de PRFV.**

**Izados y Montajes de equipos.**

**Maniobras especiales.**

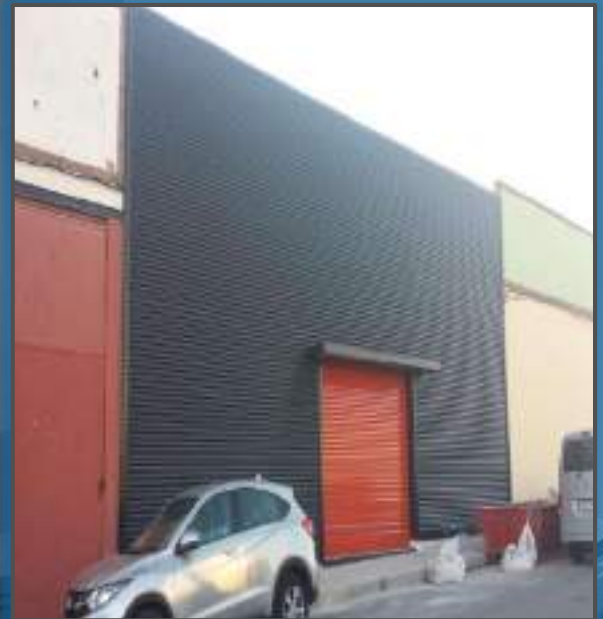




## REVESTIMIENTO DE FACHADA



Revestimiento de fachada con chapa minionda y rastrelado de omegas para nivelación previa. Rematería en chapa lisa prelacada.



## SILOS INTERIORES



Instalación de silos en interior de nave con limitación de altura. Diseño y uso de balancín. Grúa principal para el izado con tiro a través de apertura de lucernario de cubierta y retenida con camión autocargante en interior de nave, con extracción forzada de gases de escape.

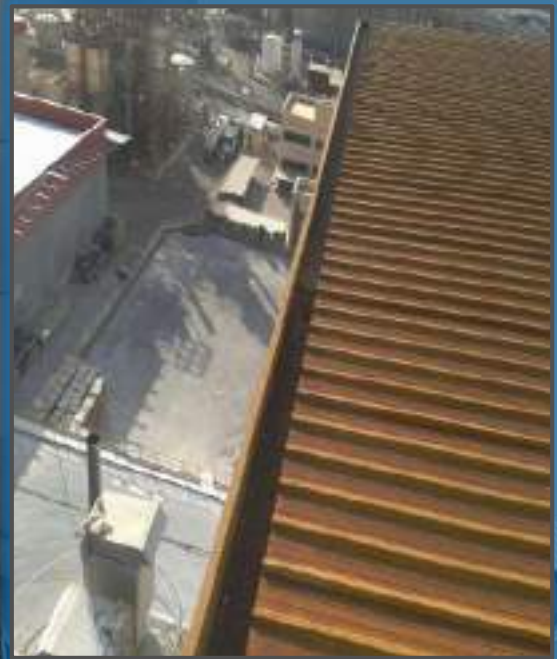


## SILOS EXTERIORES



Montaje de silos de 18m de altura para almacenamiento de granza. Uso de dos grúas para el izado. Fijación a losa de cimentación con pernos químicos.

# SUSTITUCIÓN DE CUBIERTA ELEVACIÓN +36m



Sustitución de correas, chapa de cubierta y canal en planta de producción. Desnivel sobre el terreno de 36 metros



# FORJADO COLABORANTE



Instalación de chapa colaborante para forjado de 700m<sup>2</sup> y colocación de conectores Nelson electrosoldados



# DESARROLLOS DEL ACERO

**Fabricación de diversidad de accesorios para distintas industrias.**

**Armarios, carros de transporte, piezas especiales, filtros de malla, tamices, protecciones acústicas, protecciones para equipos y maquinas.**

**Acero al carbono, acero inoxidable, aluminio, policarbonato.**

**Diversidad de tratamiento superficiales.**

**Asesoramiento al cliente en fase de diseño.**





# DESARROLLOS DEL ACERO



Fumadero fabricado en acero inoxidable AISI-304 y panel sándwich de 30mm. Fabricado íntegro en taller para descarga y fijación en las instalaciones del cliente.



# CARRETES PARA VIGA CAJÓN



Carretes para prolongación de vigas cajón de puente grúa. Fabricado en acero al carbono S-275JR y mecanizado para arandelas de ajuste



# SOPORTACIÓN PARA LÍNEAS Y BANDEJAS



Celosías tubulares para soportación de bandejas eléctricas y conductos de ventilación con tratamiento superficial de cincado.



## ACCESORIOS EN ACERO INOXIDABLE



Accesorios para llenado y vaciado de silos de granza. Fabricados en acero inoxidable ajustado a las necesidades del cliente.





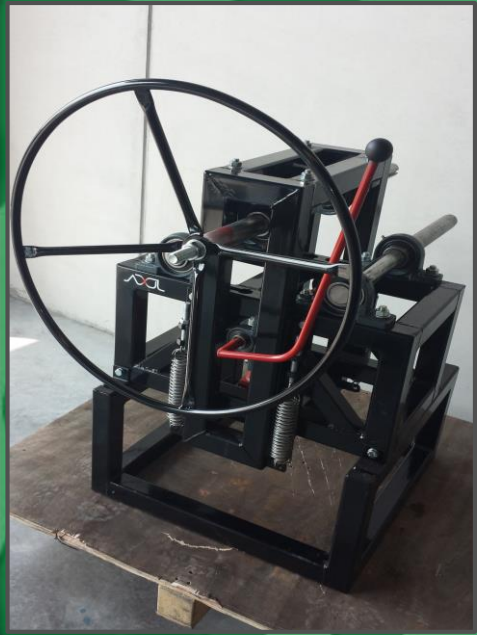
# CARROS



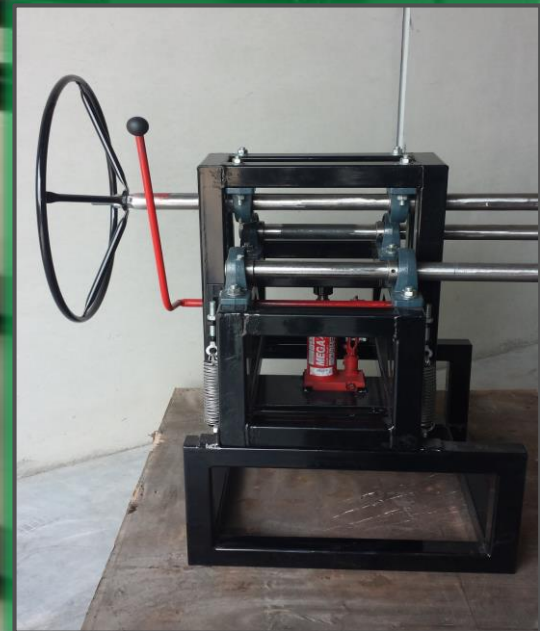
Carros fabricados en combinación de acero al carbono, acero inoxidable, polietileno y teflón para traslado de accesorios de maquinas y consumibles. Acabado lacado al horno.



# CURVADORA



Fabricación de maquina para curvado de perfiles metálicos tubulares y planos de pequeña dimensión. Sistema accionado manualmente con volante para giro y gato hidráulico para presión del curvado. Ingeniería y desarrollo propios.





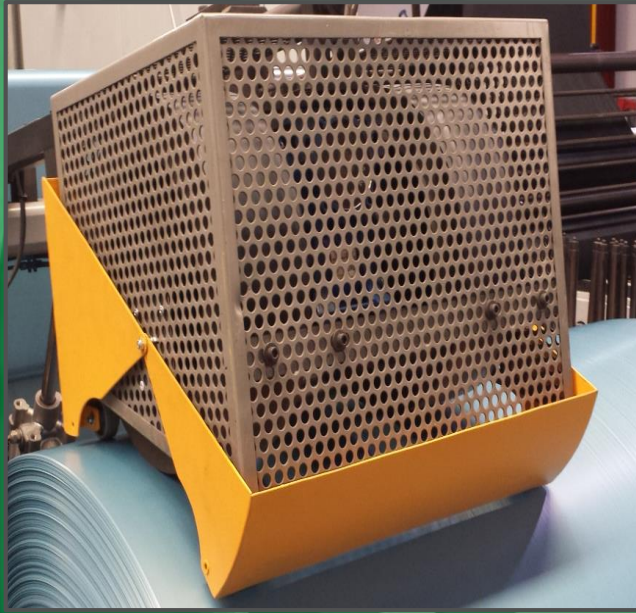
# CAJONES DE INSONORIZACION



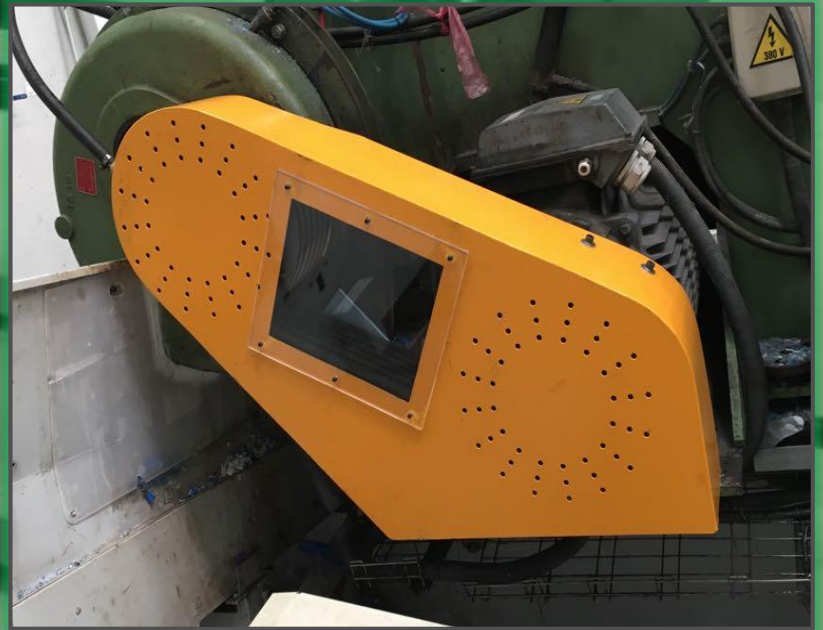
Cajones de insonorización para turbinas realizados con chapa perforada y lana de roca. Fabricadas a medida y con fácil desmontaje para el mantenimiento del equipo.



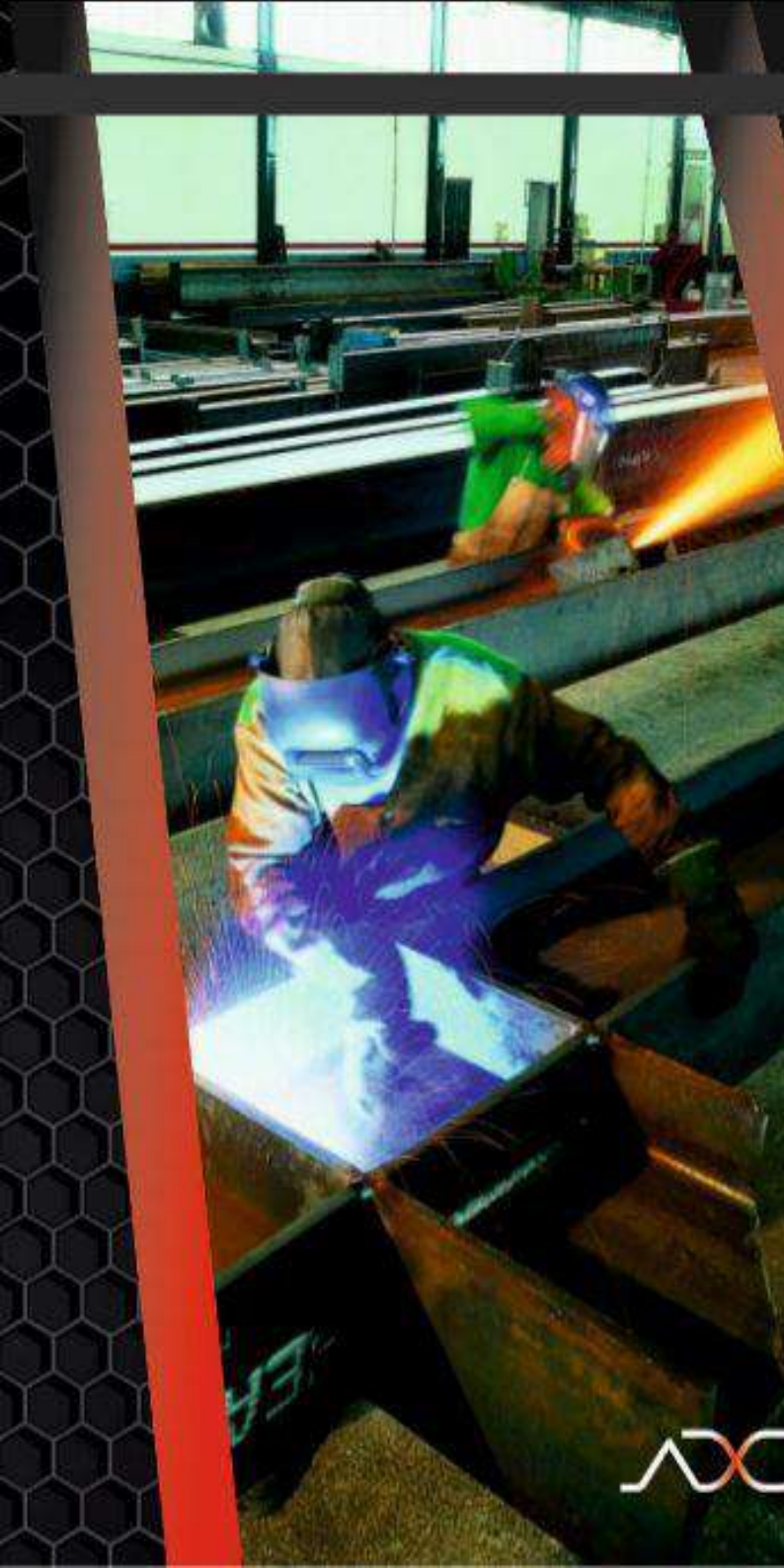
# PROTECCIONES



Carcasas protectoras para mejora de protección existente. Fabricadas previo toma de medidas, modelado y comprobación de funcionalidad.







POL.IND. Cabecicos Blancos  
C/ Media Luna,3 Parcela 3-9-M  
30892 Librilla (MURCIA)



+34 606 575 617



[info@axildesarrollos.es](mailto:info@axildesarrollos.es)



[www.axildesarrollos.es](http://www.axildesarrollos.es)

